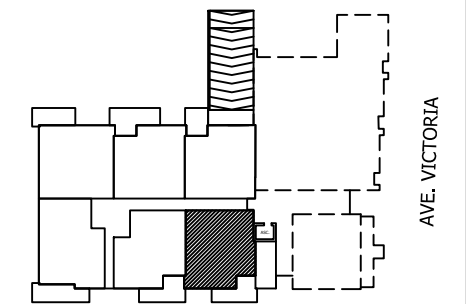


LE WICKHAM

MODÈLE 102

SUPERFICIE: 1142 PI.CA.
SUPERFICIE TERRASSE: 188 PI.CA.
SUPERFICIE TOTALE: 1330 PI.CA.



ÉCHELLE : 3/16" = 1'-0"

Un projet réalisé par:



ocoulombe@immocredit.ca
www.immocredit.ca
(450) 671-6300 poste: #23

JEAN-PIERRE BART
Architecte

TOUTES LES DIMENSIONS ET SURFACES TOTALES SONT APPROXIMATIVES ET SONT ASSUJETTES A DES CHANGEMENTS SANS PRÉAVIS. LA SUPERFICIE DES UNITÉS EST CALCULÉE À PARTIR DE LA FACE EXTERNE DES MURS EXTERIEURS ET AU CENTRE DES MURS MITOYENS ET/OU DES CORRIDORS. // ALL DIMENSIONS AND OVERALL AREA ARE APPROXIMATE AND SUBJECT TO CHANGE. UNIT AREA ARE MEASURED FROM THE OUTSIDE FACE OF THE EXTERIOR WALL TO THE MIDDLE OF THE COMMON AND/OR THE CORRIDOR WALLS.

Juillet 2018

