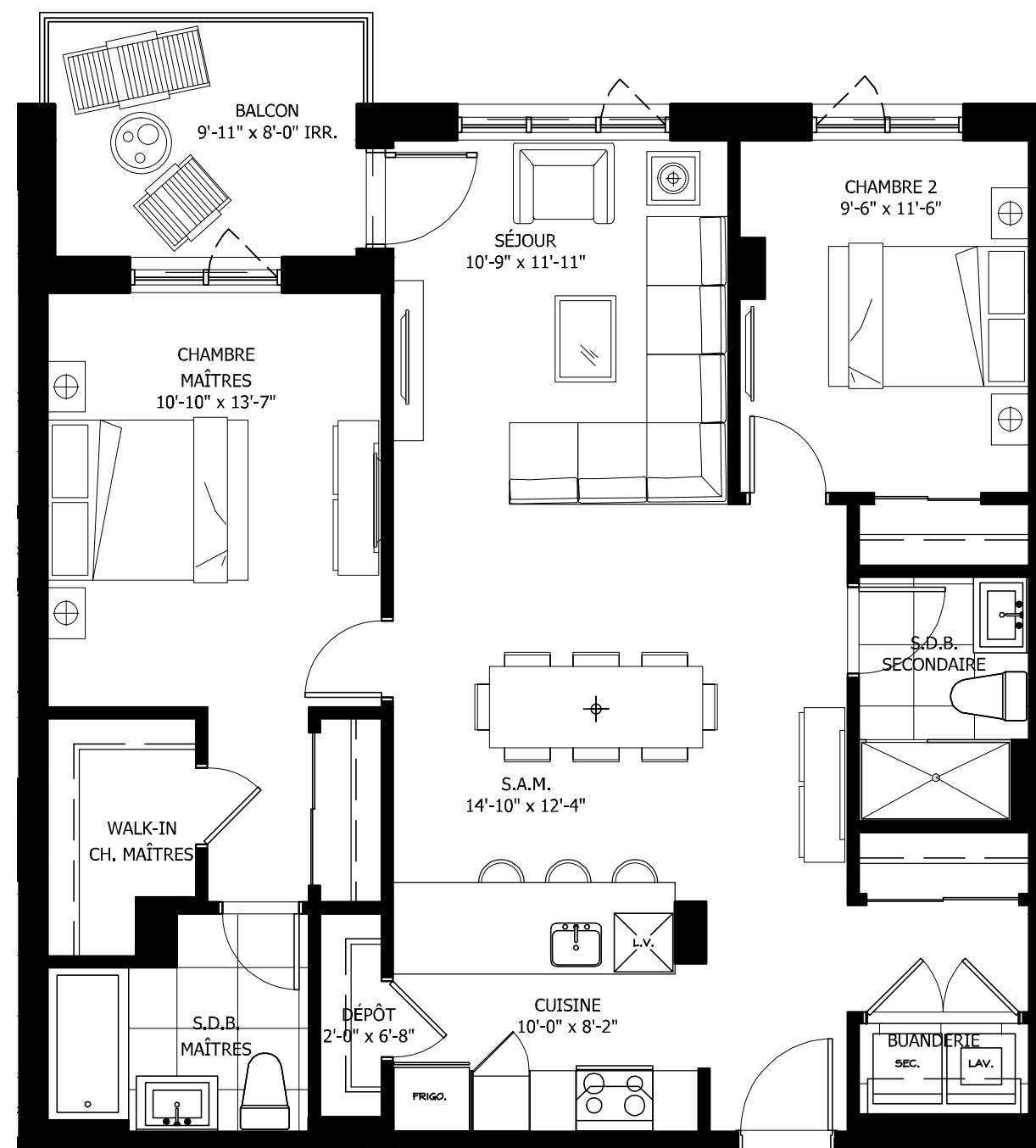
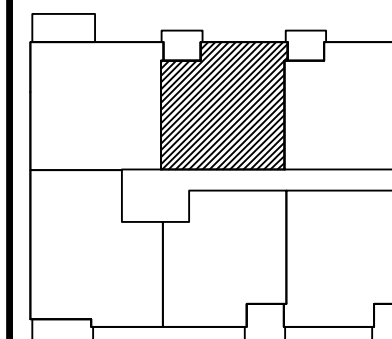


LE WICKHAM

MODÈLE 203

SUPERFICIE: 1075 PI.CA.
SUPERFICIE BALCON: 82 PI.CA.
SUPERFICIE TOTALE: 1157 PI.CA.



Un projet réalisé par:



IMMOCRÉDIT inc.

ocoulombe@immocredit.ca
www.immocredit.ca
(450) 671-6300

JEAN-PIERRE BART
Architecte

TOUTES LES DIMENSIONS ET SURFACES TOTALES SONT APPROXIMATIVES ET SONT ASSUJETTIES A DES CHANGEMENTS SANS PRÉAVIS. LA SUPERFICIE DES UNITÉS EST CALCULÉE À PARTIR DE LA FACE EXTERIEURE DES MURS EXTERIEURS ET AU CENTRE DES MURS MITOYENS ET/OU DES CORRIDORS. // ALL DIMENSIONS AND OVERALL AREA ARE APPROXIMATE AND SUBJECT TO CHANGE. UNIT AREA ARE MEASURED FROM THE OUTSIDE FACE OF THE EXTERIOR WALL TO THE MIDDLE OF THE COMMON AND/OR THE CORRIDOR WALLS.